

Zijflank van de band

De zijflank van de band vertelt het hoe, wanneer en waarom van de band. Profile Tyrecenter kan u behulpzaam zijn bij de gehele uitleg hiervan. Onderstaand is een voorbeeld van een band kort samengevat.

Maatvoering	: 185/80R 14 95R
185	: bandbreedte in mm's
80	: hoogte breedte verhouding in %
R	: radiaalconstructie
14	: velgmaat/hielddiameter van de band in inches
95	: code voor draagvermogen (belastingindex) (in dit geval 690 kg per band = 1380 kg per as)
R	: snelheidssymbool (R = maximaal 170 km per uur)
Productiedatum	: 209 (laatste 3 cijfers van het bandnummer)
20	: 20'ste week
9	: productiejaar
E4 023920	: Europees goedkeuringnummer (homologatie conform Europees reglement 30 voor personenwagenbanden of reglement 54 voor bestelwagenbanden)

Gratis schokdempers testen!

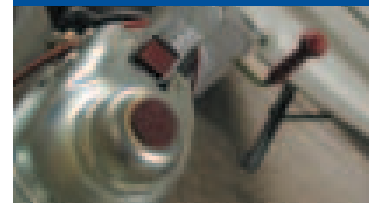
Doordat schokdempers heel geleidelijk hun werking verliezen, merkt u dit vaak niet direct op. Bij een slechte schokdemper is er minder contact met het wegdek waardoor de remweg en de wegligging slechter worden. Als de vering van uw auto stug, of juist veel te licht aanvoelt, wordt het tijd om uw schokdempers te laten controleren. Profile Tyrecenter inspecteert en test de schokdempers gratis en indien nodig kunnen ze direct met geavanceerde apparatuur vervangen worden. Profile Tyrecenter monteert uitsluitend kwalitatief hoogwaardige MONROE schokdempers met een lange levensduur. Alle door Profile Tyrecenter gemonteerde schokdempers zijn 24 maanden lang gegarandeerd tegen fabrieksfouten, ongeacht het aantal gereden kilometers.

En dikwijls nog veel meer service

Voor uitgebreide informatie over onze auto-service kunt u gerust langskomen bij Profile Tyrecenter. U bent bij ons aan het juiste adres voor auto- en caravanbanden, balanceren, uitlijnen. Maar ook voor accu's/batterijen, remmen, wielen, schokdempers en uitlaten: topkwaliteit van gerenommeerde fabrikanten. Wij zijn u graag van dienst in onze service shop. Bij sommige vestigingen vindt u nog veel meer diensten zoals autowassen, brandstof tanken, wagenparkcontroles, mobiele truckservice, montage van radio's, telefoons, alarm etc. Met ruim 120 vestigingen in de Benelux is er altijd wel een Profile Tyrecenter bij u in de buurt.

CARAVAN Pro

De liefde voor het vak zit er bij onze mensen al vroeg in



Profile Tyrecenter is een snelgroeende keten voor autoservice in de Benelux, waar gediplomeerde vakmensen met de modernste computergestuurde apparatuur aan bedrijfswagens en personenauto's werken. Profile is gespecialiseerd in banden en auto-onderhoud. Voor een zorgeloze vakantie is het belangrijk dat u goed voorbereid op reis gaat. De banden van uw auto en caravan moeten in topconditie zijn. Kom voor een gratis bandencontrole naar Profile Tyrecenter.



Belastingindex en snelheidssymbool

De meeste banden zijn voorzien van gebruikindicaties zoals de belastingindex (getal) en het snelheidssymbool (letter). Onderstaand treft u de tabel aan van belastingindexen en snelheidssymbolen met vermelding van de bijhorende waarden.

belasting-index	draagvermogen per band (kg)	belasting-index	draagvermogen per band (kg)	belasting-index	draagvermogen per band (kg)	belasting-index	draagvermogen per band (kg)	belasting-index	draagvermogen per band (kg)	snelheidssymbool	snelheid in km/u
62	265	75	387	88	560	101	825	114	1180	J	100
63	272	76	400	89	580	102	850	115	1215	K	110
64	280	77	412	90	600	103	875	116	1250	L	120
65	290	78	425	91	615	104	900	117	1285	M	130
66	300	79	437	92	630	105	925	118	1320	N	140
67	307	80	450	93	650	106	950	119	1360	P	150
68	315	81	462	94	670	107	975	120	1400	Q	160
69	325	82	475	95	690	108	1000	121	1450	R	170
70	335	83	487	96	710	109	1030	122	1500	S	180
71	345	84	500	97	730	110	1060	123	1550	T	190
72	355	85	515	98	750	111	1090	124	1600	H	210
73	365	86	530	99	775	112	1120	125	1650	V	240
74	375	87	545	100	800	113	1150	126	1700	W	270
										Y	300
										VR	>210
										ZR	>240



Profile Tyrecenter heeft het vermogen om uw caravan, vouwwagen- en camperbanden in topconditie te houden

De juiste band voor de juiste toepassing

Vooral tijdens de zomerperiode trekken veel mensen er met caravan, vouwwagen of camper op uit. Onder de auto, caravan, vouwwagen en camper horen de juiste banden te zitten en deze dienen in een goede conditie te verkeren. Een correcte bandenspanning en een juiste band, welke bestand is tegen overbelasting, is van groot belang.

Vakantiecontroles tonen steeds weer opnieuw aan: de banden van caravans, vouwwagens en campers krijgen onvoldoende aandacht. Bezitters van caravans, vouwwagens en campers zijn zich vaak niet bewust van de zware taak welke deze banden hebben in vergelijking met de banden onder een auto. Bedoelde banden worden vaak blootgesteld aan een grote (over)belasting en onvoldoende bandenspanning. Slijtage is ondanks het lagere kilometrage groter, zodat deze banden veel eerder aan vervanging toe zijn. Gedurende de stallingperiode zijn sommige onderdelen zonder gebruikt te zijn toch versleten. Met name de banden hebben het vaak extra zwaar te verduren gehad: de caravan, vouwwagen en camper staan maanden op dezelfde plek, waardoor een klein gedeelte van de band langdurig het volle gewicht moet dragen. Geadviseerd wordt om caravanbanden met een leeftijd van 6 jaar en ouder te vervangen.

PROFILE
TYRECENTER

www.profile.nl
www.profile.be

Veiligheid

Om de veiligheid te vergroten en de kans op problemen te verkleinen is het eveneens verstandig de banden bij Profile Tyrecenter regelmatig op eventuele schade te laten controleren en elke veroorzaker van trillingen uit het loopvlak te verwijderen (zoals bijvoorbeeld steentjes). Ook dienen regelmatig de wielbouten te worden gecheckt. Het is verstandig de banden na 6 jaar te vervangen, ook als deze er nog goed uit zien. Het tubeless ventiel dient dan ook vervangen te worden, omdat deze na verloop van tijd kan gaan lekken of poreus kan worden. Daarnaast moet de auto met caravan met zo'n snelheid rijden dat het nog comfortabel rijden is, rekening houdend met de maximumsnelheid uiteraard.

Stikstof in caravanbanden

Om brandstofverbruik en bandenslijtage te verminderen, dient voor een goede spanning van de caravanbanden te worden gezorgd. Een te lage, te geringe bandenspanning leidt tot verlies van draagvermogen en kan bovendien leiden tot een separatie (kans op een klapband) als gevolg van een te hoge bandentemperatuur.

Een door Profile Tyrecenter met stikstof gevulde band kan verlies van bandenspanning, een klapband en slijtage van de band door stalling voorkomen.

Druk/draagvermogen

De maximum last 'onder de achteras(sen)' staat op het registratiebewijs van de caravan. De kogeldruk (last onder de koppeling) daarbij opgeteld, is het gewicht dat de caravanfabrikant het 'massa ledig gewicht' noemt. Voor de juiste kogeldrukwaarden voor uw caravan kunnen de omschrijving op de koppeling van de caravan, het typeplaatje op de trekhaak of het registratiebewijs en aanvullingsblad geraadpleegd worden.

Het draagvermogen/belasting van een band moet voldoende zijn voor een caravan, vouwwagen en camper in maximaal beladen toestand (totaal gewicht) en is, afgezien van het technisch vermogen van het product, tevens afhankelijk van de gereden snelheid. Met het verhogen van de snelheid loopt het draagvermogen terug. In de meeste gevallen voldoet daarom een normale personenwagenband niet aan de gestelde eisen en dient er een reinforced (versterkte) band, die bestand is tegen overbelasting of zelfs een bestelwagenband, gemonteerd te worden. De structuur van deze banden is versterkt waardoor een hogere spanning en dus ook een zwaardere belasting mogelijk is. Profile Tyrecenter adviseert bezitters van caravans, vouwwagens en campers in samenwerking met prominente bandenfabrikanten de juiste keuze van de band (versterkte of bestelwagenband) met de juiste toepassing en de juiste bandenspanning.



Als norm voor de juiste keuze van de juiste band wordt onderstaande gehanteerd:

Massa ledig gewicht caravankg
Toegelaten laadvermogenkg

Maximaal toelaatbare as belasting (TMM)kg

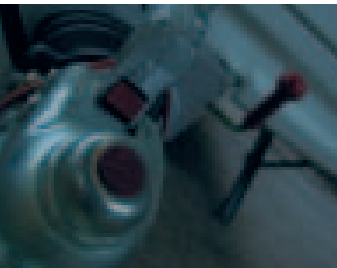
De toelaatbare as belasting gedeeld door 2 (of 4 in geval van een tandem as) geeft het totale draagvermogen/gewicht per band aan. Dit moet tenminste voldoen aan het totale draagvermogen/gewicht per band, dat minimaal moet voldoen aan de belastingindex van de band met de juiste bandenspanning.

Profile Tyrecenter adviseert om banden met een draagvermogen / loadindex van minimaal (2 x 25 kg.) boven de toegestane aslast te monteren. Hiermee kan een piekbelasting opgevangen worden.



Maximum gewicht/belasting

Bij een zware belasting van de achteras van de auto hield de auto sterk achterover en wordt de druk op de voorwielen vermindert. Het gevolg hiervan is een verminderde koersstabiliteit, waardoor de kans op slingeren van de caravan bestaat. Ook is er extra slijtage van banden, schokdempers, veren en stuurinrichting. Tegenliggers kunnen verblind worden doordat de verlichting te hoog gericht is en bij voorwielaandrijving is er meer kans op doorspinnen van de wielen bij het wegtrekken op hellingen.



Ook kunnen er problemen ontstaan bij verkeersdrempels. Caravanbanden dienen ook gebalanceerd te worden, want de caravan geeft onbalans door aan de auto. Het overladen van de caravan met zaken zoals de gebruikelijke voortent, voedsel, bagage, portable airco's, fietsen, surfplanken, enz. doen het gewicht van de caravan snel stijgen en kan tot gevaarlijke situaties leiden. Een caravan ligt stabiel achter de auto als hij evenwichtig is beladen. Het gewicht kan het beste zoveel mogelijk boven de caravan-as geplaatst worden. Zware spullen mogen in ieder geval nooit helemaal achter in de caravan of in de bovenkasten worden gelegd, om het slingerende effect of zelfs kantelen te vermijden. Om te controleren of de caravan niet overladen is, kan deze op een weegbrug gewogen worden. Het trekkende voertuig heeft ook een maximum laadvermogen. Dit staat niet op het kentekenbewijs, maar is vaak vermeld op het type plaatje onder de motorkap. De politie is er bij controles op gebrand dat het maximum gewicht niet wordt overschreden.